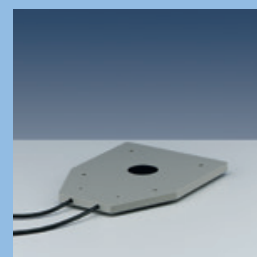


实验室测量



电磁铁



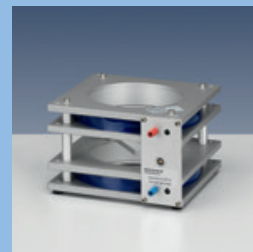
环绕线圈



瓦型极头



场线圈

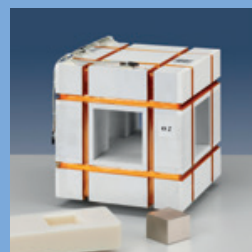


亥姆霍兹线圈



霍尔探针

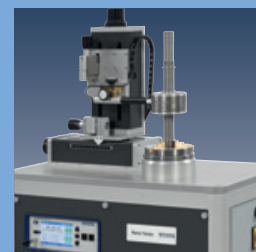
特殊应用



3D线圈



客户定制的3D线圈



转子整测



涡流损耗测量框

磁化技术



磁化线圈



平行磁化线圈

- 永磁体: 铝镍钴 铁氧体
- 稀土磁体: 钕铁硼 钐钴 钕钴
- 粉状材料
- 转子
- 半成品
- 传感器

所有系统均由全面的BROCKHAUS应用软件操作



硬磁测量仪 HG200



磁通计 F100



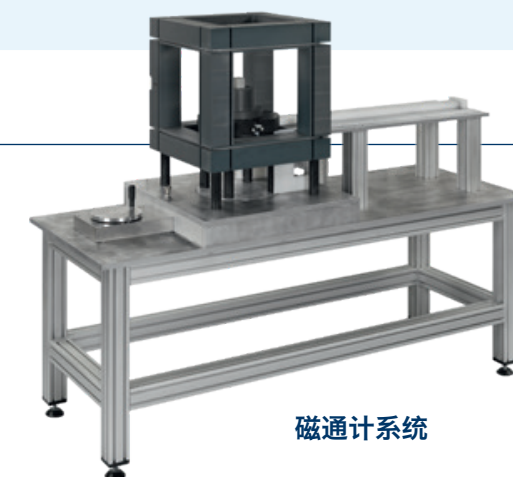
高斯计 BGM 101和201



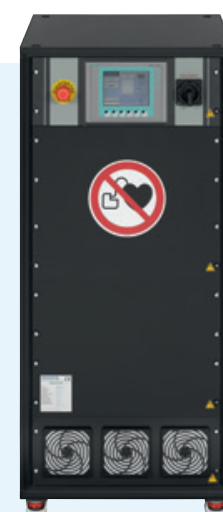
XYZ场扫描仪和转子测量仪



电磁铁系统



磁通计系统



充磁机

磁滞曲线
 温度测量范围: -45°C to 200°C
 最大磁场强度: 3200 kA/m
 矫顽力
 剩磁
 最大磁能积 BH-Max
 Hd5
 Hknee膝点
 最大磁极化强度
 测量符合IEC 60404-5标准

磁通密度
 磁向量

磁通量
 磁矩
 磁位
 磁感

磁场分布
 转子扫描
 表面扫描
 3D图形显示

角误差
 磁通量
 磁矩
 磁位
 磁感

磁场强度
 特斯拉/高斯
 测量框校准

磁化脉冲
 退磁脉冲
 磁化电流
 磁通量
 饱和度

保证精确的测量结果

质量

BROCKHAUS测量公司作为市场的领导者，因其高质量的精密设备而远近闻名。高品质的特殊材料，专业培训的技术人员和最先进的机械设备，使我们的产品拥有长期的使用寿命，因而享有盛誉。在供应商和材料的选择以及生产中的大规模验证过程确保了BROCKHAUS所有产品的最高质量。全球范围内客户的满意程度和大量安装实例证明了我们产品的质量。BROCKHAUS产品符合国家和国际标准（IEC 60404）。BROCKHAUS已通过ISO 9001认证。

服务



实验室测量和校准服务

专业测量和校准服务

- 软磁和硬磁材料测量符合 IEC 60404标准
- 标准试样的制备
- 测量仪器的校准和测试
- 测量文档和证书
- 现场服务



- 经DIN EN ISO/IEC 17025:2018认证的校准实验室，可提供标样校准服务。
 - 爱泼斯坦样品校准根据DIN IEC 60404-2:2008-06标准
 - 单片样品校准根据DIN IEC 60404-3:2010-04标准



BROCKHAUS研究院

在德国吕登沙伊德BROCKHAUS研究院对客户员工进行专业培训

- 培训操作人员使用BROCKHAUS设备
- 支持BROCKHAUS测试设备的自我维护
- 全面更新磁性测量领域的知识
- 展望软硬磁性材料的发展前景
- 咨询：
 - 协助使用测量设备
 - 提高现有质量控制
 - 指导优化制造过程



研发

作为市场领导者，我们不断探索以满足客户的未来发展需求。因此，BROCKHAUS投入大量资源用于产品研发。依靠企业创新文化和有效工作方法，公司经常获得政府和私营企业的研发项目，以及与备受推崇的大学和研究机构合作。

BROCKHAUS公司的愿景表明，“我们一直致力于更好地理解和服务客户，这种理念使我们不断优化业绩”。公司所有研究都致力于提高现有和未来客户的竞争优势。我们相信，“在能源效率和电子交通领域快速发展的时代”，通过这种方式，我们将成为客户最佳的合作伙伴。

BROCKHAUS
STEEL 

BROCKHAUS
ENVIRONMENT 

BROCKHAUS
MEASUREMENTS 

BROCKHAUS CHINA
北京仁华工程技术有限公司

Phone: +86 (0) 1058 2201-06
Fax: +86 (0) 1058 2201-05
mail@brockhaus.cn

Dr. Brockhaus Messtechnik GmbH & Co. KG
Gustav-Adolf-Str. 4 · D-58507 Lüdenscheid
Germany

Phone: +49 (0) 2351 3644-0
Fax: +49 (0) 2351 3644-44
measurements@brockhaus.com

WWW.BROCKHAUS.COM