

材料

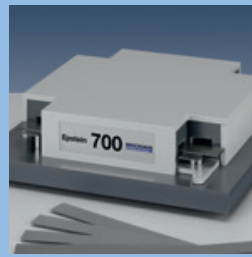
测量框

测量系统

测量结果

- 取向和无取向电工钢
- 其他软磁材料
- 非晶材料
- 铁粉
- 所有质量等级/材料特性 (成品和半成品)
- 各种几何形状, 例如: 单片, 线圈, 条带样, 冲片, 环形样, 定子等

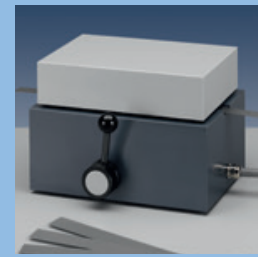
实验室测量



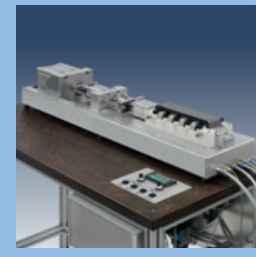
爱波斯坦方圈



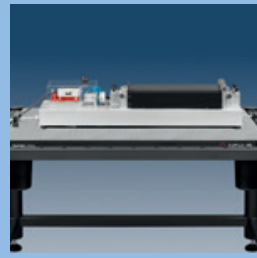
单片测量框



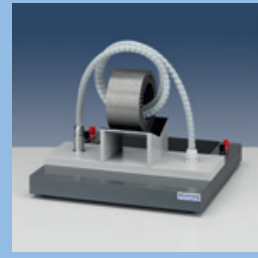
条带样测量框



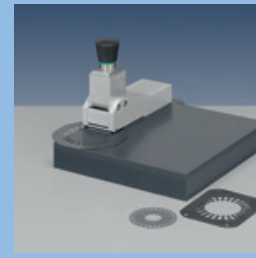
带拉压应力单片测量框



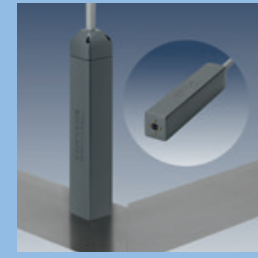
磁致伸缩测量仪



环形样测量框

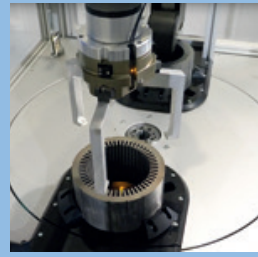


冲片测量框



局部磁通传感器LFS

定子测量仪



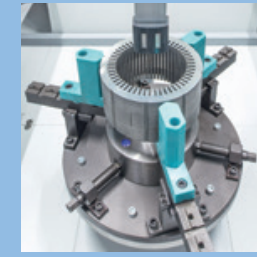
全自动定子测量仪BST-FA



半自动定子测量仪BST-SA

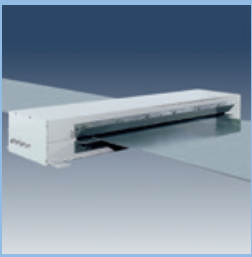


定子铁心测量仪 BST-T

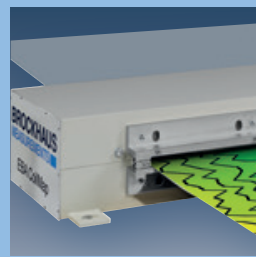


定子铁心测量仪 BST-L

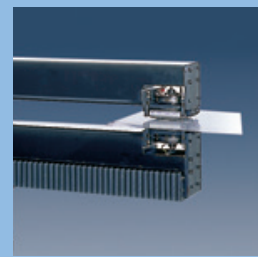
生产线测量



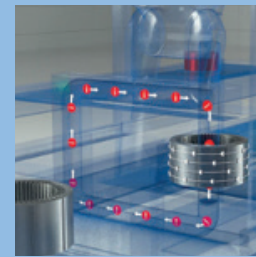
在线测量线圈



分段式在线铁损测量仪 EBA-CoilMap



TGD在线厚度测量仪 C型机架



在线全自动定子测量仪 BST-FA

所有系统均由全面的BROCKHAUS应用软件操作



磁性测量仪 C 510



磁性测量仪 MPG 100/200 D

桌式磁测仪 MPG



立式磁测仪 MPG

频率范围: 12-100Hz
最大磁场强度: 10.000 A/m

- 磁场强度
- 铁损
- 磁滞损耗
- 涡流损耗
- 矫顽力
- 磁导率
- BH-曲线
- 剩磁
- 磁通量
- 最大磁极化强度: 2T

直流频率范围: 3Hz-20kHz
最大磁场强度: 100.000 A/m
测量符合IEC 60404-2,-3标准

定子铁心测量仪BST-L: 定子背铁和齿部的铁损测量用于评估不同制造工艺后的定子磁性能

叠装系数
测量符合IEC 60404-13, ASTM标准

矫顽力
测量符合IEC 60404-7标准

表面电阻
测量符合IEC 60404-11, ASTM A717-01标准



叠装系数测量仪 SFT 300



层间电阻测量仪 FT 600



矫顽力测量仪 CFT 200

在线测量系统 EBA / TGD

孔洞测量仪 / 表面杂质检测仪

分段式在线铁损测量仪EBA CoilMap

铁损
磁极化强度
磁场强度

带钢的宽度
带钢表面孔洞和边缘裂纹检测
带钢表面杂质检测

- 各种线圈

保证精确的测量结果

质量

BROCKHAUS测量公司作为市场的领导者，因其高质量的精密设备而远近闻名。高品质的特殊材料，专业培训的技术人员和最先进的机械设备，使我们的产品拥有长期的使用寿命，因而享有盛誉。在供应商和材料的选择以及生产中的大规模验证过程确保了BROCKHAUS所有产品的最高质量。全球范围内客户的满意程度和大量安装实例证明了我们产品的质量。BROCKHAUS产品符合国家和国际标准（IEC 60404）。BROCKHAUS已通过ISO 9001认证。

服务



实验室测量和校准服务

专业测量和校准服务

- 软磁和硬磁材料测量符合 IEC 60404标准
- 标准试样的制备
- 测量仪器的校准和测试
- 测量文档和证书
- 现场服务



- 经DIN EN ISO/IEC 17025:2018认证的校准实验室，可提供标样校准服务。
 - 爱泼斯坦样品校准根据DIN IEC 60404-2:2008-06标准
 - 单片样品校准根据DIN IEC 60404-3:2010-04标准



自动化测量

公司所有产品均可用于自动化系统。BROCKHAUS全自动测量线给客户留下深刻印象，包括自动爱泼斯坦方圈，自动单片，自动叠装系数，自动层间电阻测量等。

YouTube渠道提供了BROCKHAUS 设备的精彩视频，欢迎大家观看。



研发

作为市场领导者，我们不断探索以满足客户的未来发展需求。因此，BROCKHAUS投入大量资源用于产品研发。依靠企业创新文化和有效工作方法，公司经常获得政府和私营企业的研发项目，以及与备受推崇的大学和研究机构合作。

BROCKHAUS公司的愿景表明，“我们一直致力于更好地理解和服务客户，这种理念使我们不断优化业绩”。公司所有研究都致力于提高现有和未来客户的竞争优势。我们相信，“在能源效率和电子交通领域快速发展的时代”，通过这种方式，我们将成为客户最佳的合作伙伴。

BROCKHAUS
STEEL 

BROCKHAUS
ENVIRONMENT 

BROCKHAUS
MEASUREMENTS 

BROCKHAUS CHINA
北京仁华工程技术有限公司

Phone: +86 (0) 1058 2201-06
Fax: +86 (0) 1058 2201-05
mail@brockhaus.cn

Dr. Brockhaus Messtechnik GmbH & Co. KG
Gustav-Adolf-Str. 4 · D-58507 Lüdenscheid
Germany

Phone: +49 (0) 2351 3644-0
Fax: +49 (0) 2351 3644-44
measurements@brockhaus.com

WWW.BROCKHAUS.COM